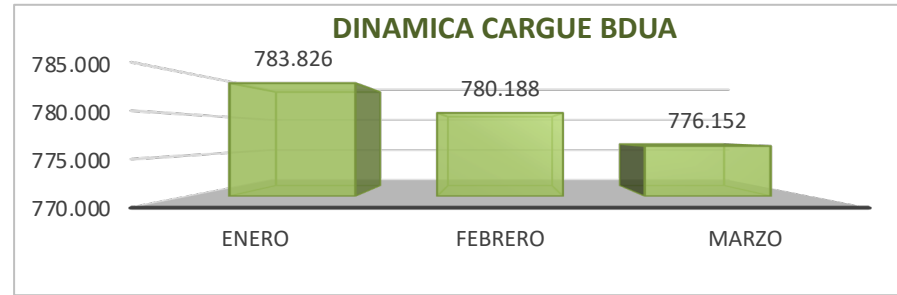
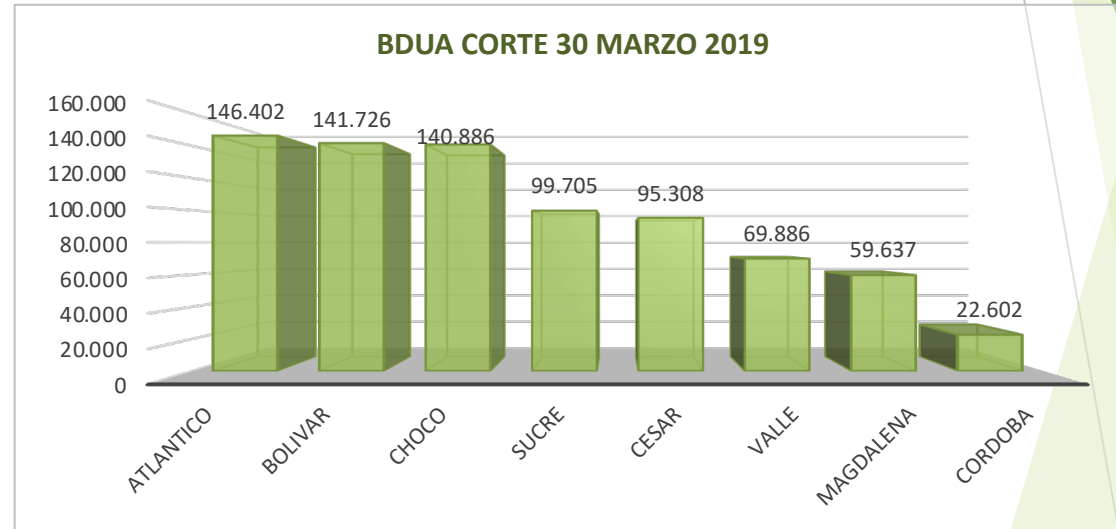


Dinámica Poblacional Régimen Subsidiado EPSS AMBUQ ESS

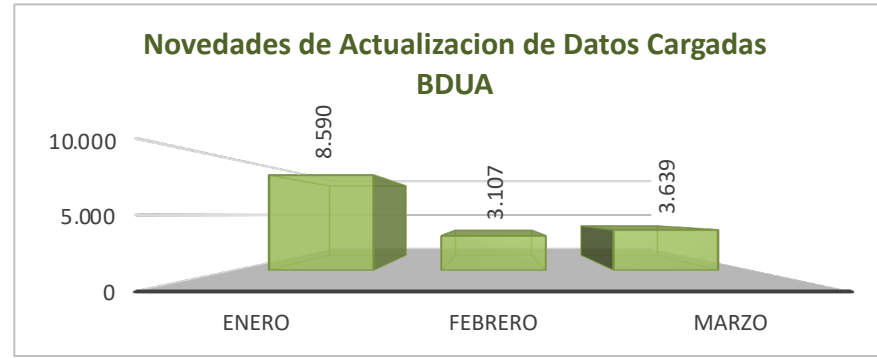
DATOS	ENERO	FEBRERO	MARZO
DINAMICA CARGUE BDU A	783.826	780.188	776.152



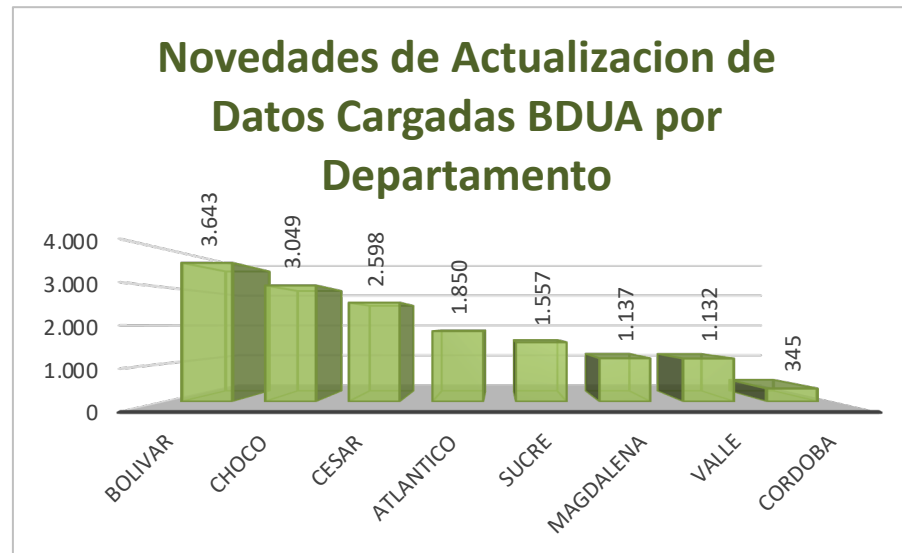
DEPARTAMENTO	MARZO	Participacion
ATLANTICO	146.402	19%
BOLIVAR	141.726	18%
CHOCO	140.886	18%
SUCRE	99.705	13%
CESAR	95.308	12%
VALLE	69.886	9%
MAGDALENA	59.637	8%
CORDOBA	22.602	3%
TOTAL	776.152	100%



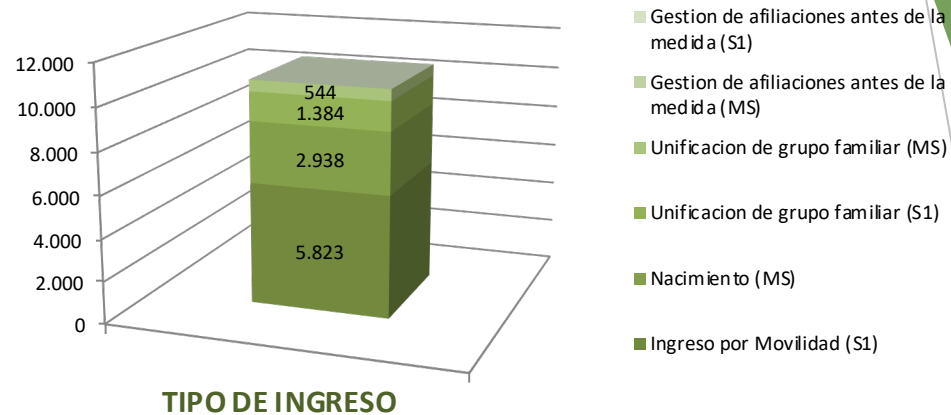
DEPARTAMENTO	ENERO	FEBRERO	MARZO	TOTAL
BOLIVAR	1.931	962	750	3.643
CHOCO	1.842	563	644	3.049
CESAR	1.758	328	512	2.598
ATLANTICO	855	438	557	1.850
SUCRE	778	328	451	1.557
MAGDALENA	589	209	339	1.137
VALLE	637	213	282	1.132
CORDOBA	200	66	79	345
TOTAL	8.590	3.107	3.614	15.311



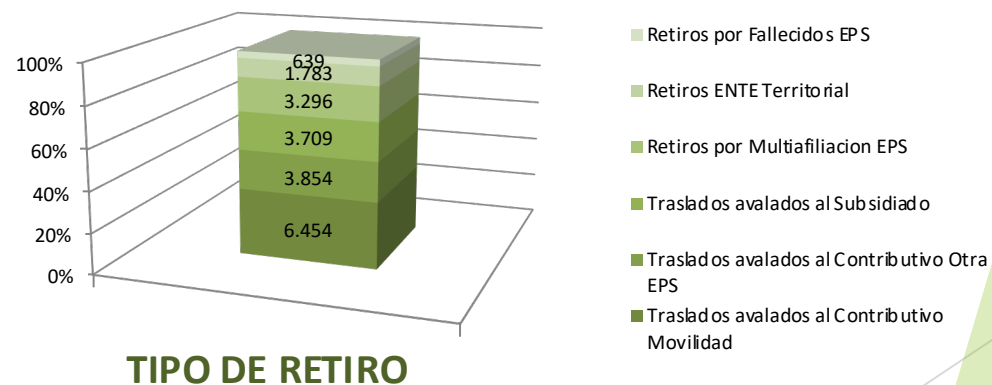
DEPARTAMENTO	ENERO	FEBRERO	MARZO	TOTAL
BOLIVAR	1.931	962	750	3.643
CHOCO	1.842	563	644	3.049
CESAR	1.758	328	512	2.598
ATLANTICO	855	438	557	1.850
SUCRE	778	328	451	1.557
MAGDALENA	589	209	339	1.137
VALLE	637	213	282	1.132
CORDOBA	200	66	79	345
TOTAL	8.590	3.107	3.614	15.311



TIPO DE INGRESO	ENERO	FEBRERO	MARZO	TOTAL
Ingreso por Movilidad (S1)	1.684	2.690	1.449	5.823
Nacimiento (MS)	873	1.104	961	2.938
Unificacion de grupo familiar (S1)	391	525	468	1.384
Unificacion de grupo familiar (MS)	148	239	157	544
Gestion de afiliaciones antes de la medida (MS)	0	0	0	0
Gestion de afiliaciones antes de la medida (S1)	0	0	0	0
TOTAL	3.096	4.558	3.035	10.689



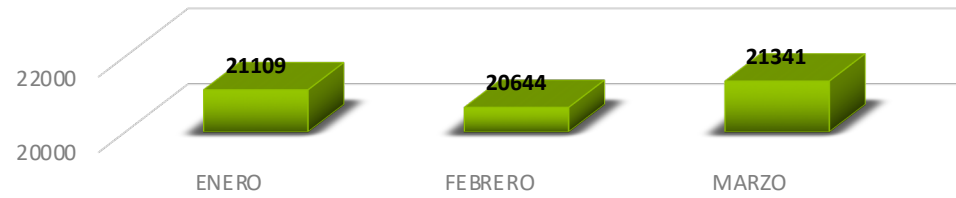
TIPO DE RETIRO	ENERO	FEBRERO	MARZO	TOTAL
Traslados avalados al Contributivo Movilidad	1.684	2.463	2.307	6.454
Traslados avalados al Contributivo Otra EPS	857	1.499	1.498	3.854
Traslados avalados al Subsidiado	979	1.231	1.499	3.709
Retiros por Multifiliacion EPS	362	2.637	297	3.296
Retiros ENTE Territorial	708	367	708	1.783
Retiros por Fallecidos EPS	225	201	213	639
TOTAL	4.815	8.398	6.522	19.735



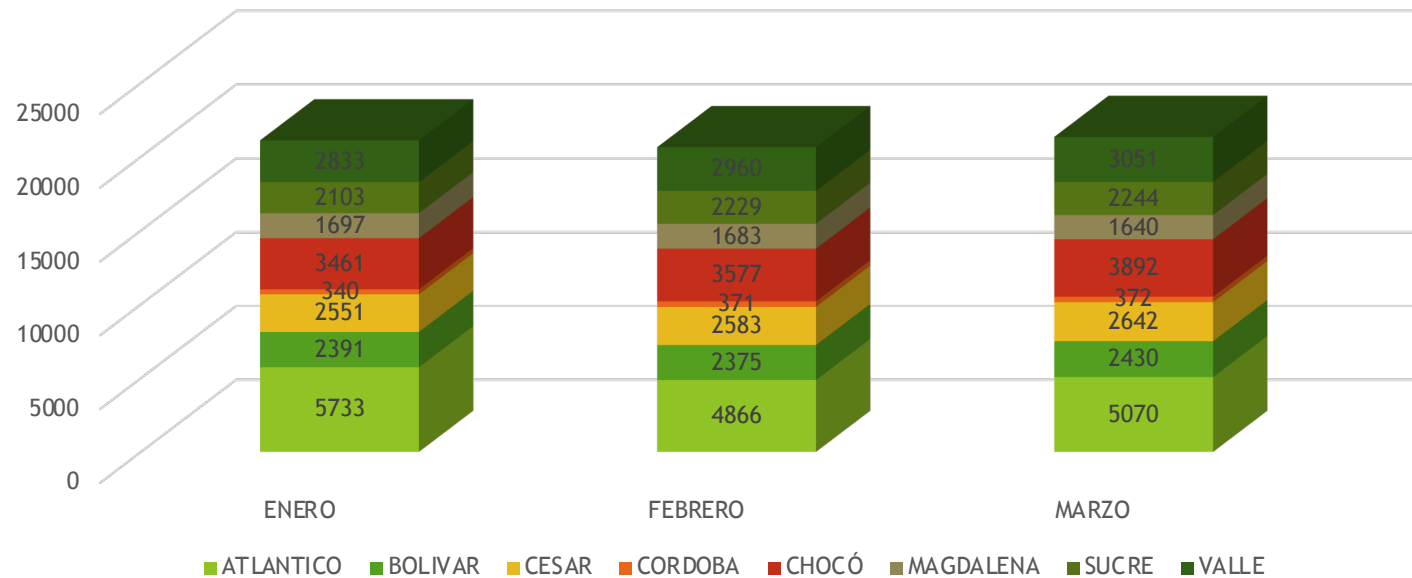


Dinámica Poblacional Afiliados Movilidad Contributivo EPSS AMBUQ ESS

Dinamica población mensual Movilidad de Enero a Marzo de 2019



Dinamica poblacional mensual por Departamento Movilidad de Enero a Marzo de 2019 EPSS AMBUQ ESS



Nuevas Movilidades Contributivo de Enero a Marzo EPSS AMBUQ ESS 2019



Traslados Avalados a otras EPSS Primer Trimestre año 2019 Afiliados Movilidad Contributivo



The background features abstract, overlapping geometric shapes in various shades of green, ranging from light lime to dark forest green. The shapes are primarily triangles and polygons, creating a dynamic, layered effect. The overall composition is clean and modern, with the text centered on the left side of the page.

INFORME DE INDICADORES GESTION DE LA SATISFACCION DE LOS USUARIOS EPSS AMBUQ ESS

INFORME DE INDICADORES GESTION DE LA SATISFACCION DE LOS USUARIOS

Teniendo en cuenta la Circular Externa 000012 del 04 Agosto 2016 y demás normas que adicionen o modifiquen, AMBUQ EPS está desarrollando a nivel institucional el PAMEC (programa de auditoría para el mejoramiento de la calidad de la atención en salud) como un instrumento de evaluación y mejoramiento continuo de los procesos internos y del seguimiento de los indicadores normativos y los propios de la organización que permita la identificación de oportunidades de mejora para la definición de planes de acción que incentiven la mejora continua tanto en nuestros procesos internos como los de la evaluación realizada a nuestra red de prestadores, y así ofrecer un servicio con calidad a nuestros afiliados.

Se realizaron un total de 81251 Encuestas de satisfacción a los usuarios que utilizaron los servicios de la EPS en el primer trimestre año 2019 (Enero-Febrero-Marzo).

1. Encuestas de Satisfacción al Usuario realizadas

- Encuestas de Satisfacción Global
- Encuestas de Recomendación a Familiares y Amigos
- Encuestas de Usuarios que han pensado cambiarse
- Encuestas de Atención humanizada en Puntos de Atención
- Encuestas de Atención en los servicios Ambulatorio
- Encuestas de Servicios ofrecidos en los Puntos de Atención

CONSOLIDADO I. TRIM. 2019 - INDICADORES DE GESTION DE LA SATISFACCION AL USUARIO						
INDICADOR	ENE.	FEB.	MAR.	TOTAL	ESTÁNDAR	
Proporción de Satisfacción global de los usuarios en la EPS	87.76%	90.37%	91.90%	90.01%	75.00%	↑
Proporción de usuarios que recomendaría su EPS a familiares y amigos	92.51%	90.94%	94.63%	92.69%	83.00%	↑
Proporción de usuarios que ha pensado cambiarse de EAPB	5.96%	6.01%	6.46%	6.14%	11.00%	↑
Proporción de usuarios satisfechos con la atención humanizada en los puntos de atención de la EPS-S	82.30%	80.30%	89.55%	84.05%	90.00%	↓
Proporción de usuarios satisfechos con la oportunidad de la atención en los servicios ambulatorios	88.75%	90.82%	93.20%	90.92%	90.00%	↑
Proporción de usuarios satisfechos con la oportunidad de los servicios ofrecidos en los puntos de la EPS-S	80.69%	84.31%	93.67%	86.22%	90.00%	↓